

# EMOS® ASSET MANAGEMENT DATABASE

## ВСЁ ПОД КОНТРОЛЕМ

### Ключевая особенность

- Простой интерфейс с поддержкой перетаскивания элементов мышью
- Отслеживание состояний и расположений всех компонентов
- Валидация в реальном времени
- Настраиваемые формы ввода данных
- Расширенный поиск, возможность группировки и фильтрации.
- Настраиваемые отчеты
- Вложение Файлов
- Простой импорт и экспорт в Microsoft Excel
- Поддерживаются электролизеры фильтр-прессного типа, биполярные электролизеры с одной ячейкой, монополярные и больше.
- Поддержка нескольких установок
- Встроенная функция резервного копирования и восстановления
- Журнал транзакций
- Интеграция с другими продуктами R2

The screenshot shows the 'Installed Assets Sites' window. It has tabs for 'Filter-Press', 'Monopolar', and 'Single Cell'. Below the tabs are 'Install' and 'Remove' buttons. The main area displays a tree view of assets under 'Single-Cell Cell Room'. The tree includes 'IE-1' and its sub-items: '1', '112', '174', '185', '196', '207', '218', '229', '240', '2', '13', '24', '35', '46', '57', and '68'. Each sub-item has a plus icon and a minus icon. To the right of the tree is a table with columns 'Installed Asset', 'Position', and 'Since'. The table lists the assets and their corresponding positions and installation dates. At the bottom, there is a 'Display' section with a 'Visible Columns' dropdown menu showing 'Installed Asset, Position, Since'.

Installed Asset	Position	Since
Single-Cell Cell Room	Single-Cell Cell Room	2014-01-01 12:00:00 AM
IE-1	IE-1	2014-01-01 12:00:00 AM
1	IE-1-001	2014-01-23 12:00:00 AM
UA57755	IE-1-001.A	2014-01-23 12:00:00 AM
50048-20189	IE-1-001.M	2014-01-23 12:00:00 AM
UC54212	IE-1-001.C	2014-01-23 12:00:00 AM
112	IE-1-002	2014-02-03 12:00:00 AM
UA10581	IE-1-002.A	2014-02-03 12:00:00 AM
50049-60868	IE-1-002.M	2014-02-03 12:00:00 AM
UC75423	IE-1-002.C	2014-02-03 12:00:00 AM
174	IE-1-003	2014-02-16 12:00:00 AM
UA61315	IE-1-003.A	2014-02-16 12:00:00 AM
50050-87074	IE-1-003.M	2014-02-16 12:00:00 AM
UC68919	IE-1-003.C	2014-02-16 12:00:00 AM
185	IE-1-004	2014-03-19 12:00:00 AM
196	IE-1-005	2014-05-01 12:00:00 AM
207	IE-1-006	2014-05-27 12:00:00 AM
218	IE-1-007	2014-06-23 12:00:00 AM
229	IE-1-008	2014-10-09 12:00:00 AM
240	IE-1-009	2014-12-19 12:00:00 AM
2	IE-1-010	2015-03-15 12:00:00 AM
13	IE-1-011	2015-10-15 12:00:00 AM
24	IE-1-012	2016-01-26 12:00:00 AM
35	IE-1-013	2016-03-18 12:00:00 AM
46	IE-1-014	2014-01-23 12:00:00 AM
57	IE-1-015	2014-02-03 12:00:00 AM
68	IE-1-016	2014-02-16 12:00:00 AM

### Обзор

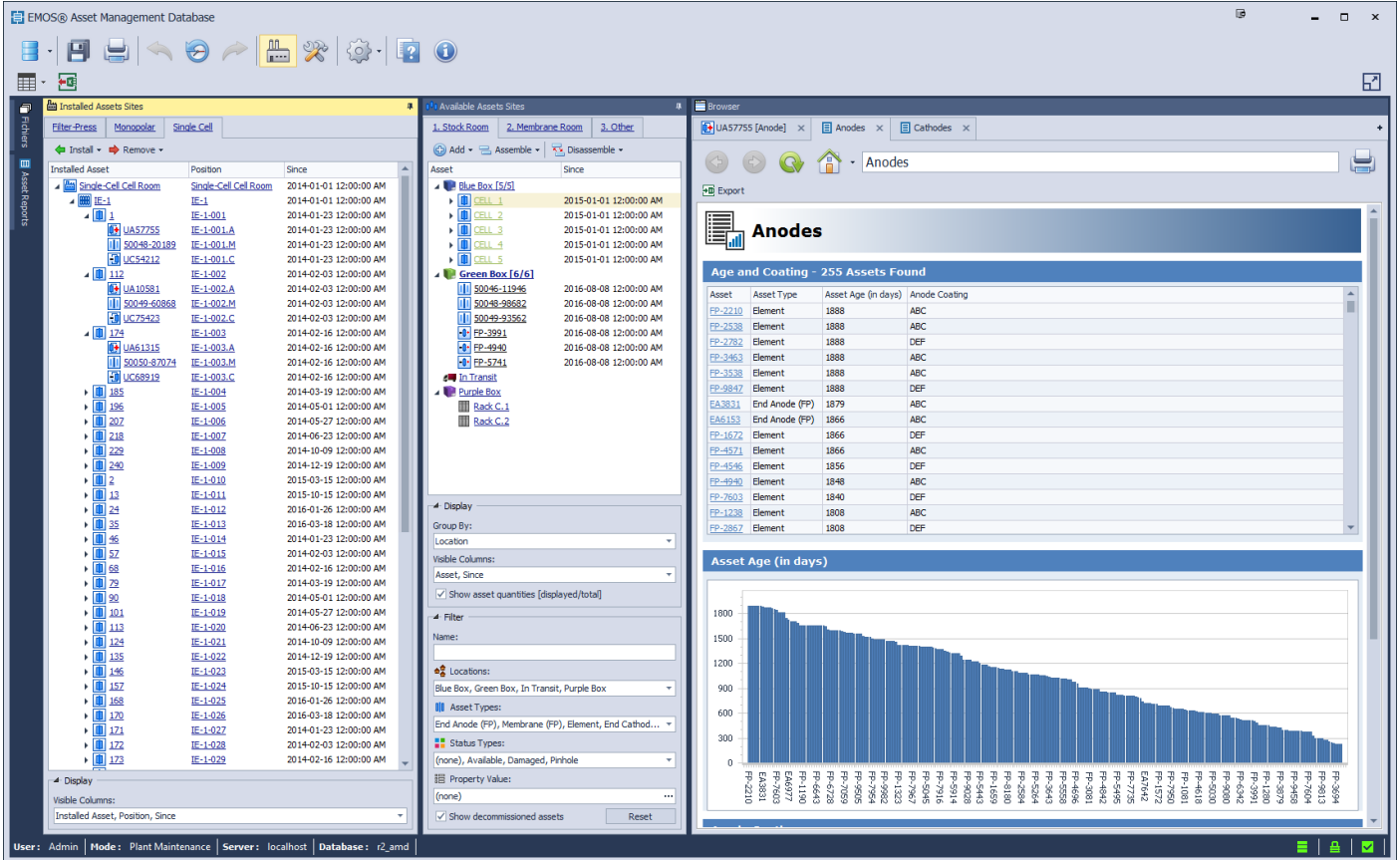
База данных управления имуществом EMOS (AMD) программный продукт который обеспечивает исторические возможности отслеживание и ввода данных для оптимизации обслуживания имущества.

Это один из краеугольных камней пакета прогнозного обслуживания R2 и обеспечивает основу для более продвинутых программных продуктов, таких как хранилище стратегической информации (SIR) и отчеты о производительности активов (APR).

Следите за своими активами со дня их получения до дня их окончательного вывода из эксплуатации; отслеживайте все соответствующие свойства, такие как: статусы, комментарии, результаты инспекции/лаборатории и многое другое.

Используя новый расширенный поиск и функции отчетности: сравнивайте возраст активов и свойства в дополнение к стратегии прогнозируемого обслуживания.

Регулярно обновляемая база данных может служить основой для более полной стратегии прогнозируемого обслуживания, предоставляемой отчетами о производительности активов.



## Системные требования

Системные требования	
Операционная система	- Windows 7 Pro 64-бит - Windows Server 2008 64-бит или выше
ЦП	минимум Intel i5, рекомендуется i7 (3 ГГц или выше)
ОЗУ	8 ГБ минимум, 16 ГБ рекомендуется
жесткий диск	250 ГБ минимум, 500 ГБ рекомендуется
Резолюция экрана	1920 x 1080 (или лучше)

Дополнительные требования	
Сеть	Доступ к LAN 1Гб / с для многопольз. конфигураций
Порты передачи данных	Порт USB для подключения устройств хранения
Другое ПО	ПО для работы с электронными таблицами (Microsoft Excel или другое) с поддержкой чтения файлов .xls

## Связанные продукты

Инвентарный номер	Описание
SWPER	Отчеты о производительности ресурсов EMOS®
EN505	Анализатор продуктивности ячеек EMOS®

## Информация для заказа

Инвентарный номер	Описание
SW310	EMOS® AMD База данных управления имуществом (предварительно настроенное*)

\*Специалисты R2 предварительно настроят базу данных согласно структуре вашей установки и правил наименования. Также возможно импортировать данные из существующих баз данных (поддерживаются различные форматы).

## Дополнительная информация

EMOS® Asset Management Database входит в систему управления, оптимизации и обеспечения безопасности электролизера компании R2. За подробными сведениями обращайтесь к нам.