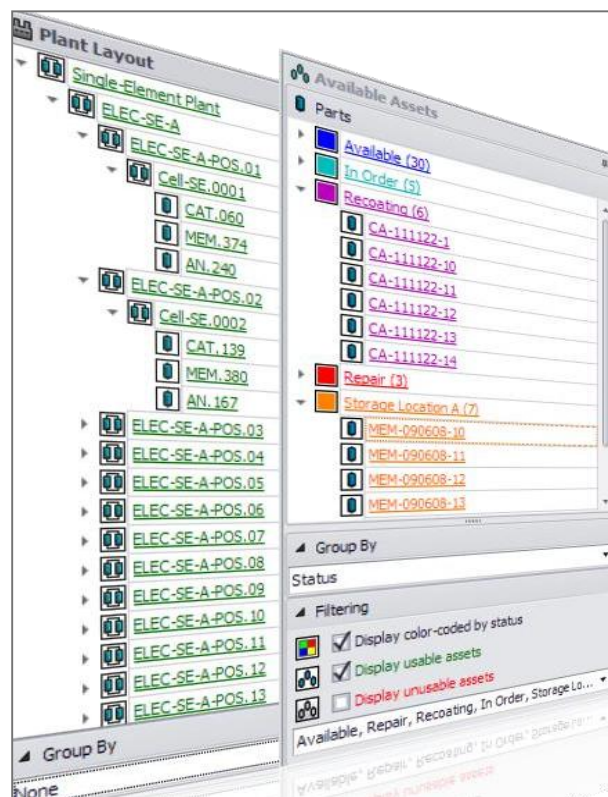


EMOS® ASSET MANAGEMENT DATABASE – ВСЁ ПОД КОНТРОЛЕМ

- Поддерживаются электролизеры фильтр-прессного типа, биполярные электролизеры с одной ячейкой, монополярные и пр.
- Отслеживание состояний и расположений всех компонентов
- Простой интерфейс с поддержкой перетаскивания элементов мышью
- Интегрированная проверка ошибок во вводимых данных
- Сбор, хранение и классификация данных о компонентах
- Сравнение лабораторных данных с информацией об обслуживании
- Простой импорт и экспорт в Microsoft Excel
- Расширенный поиск
- Настраиваемые формы ввода данных



Обзор

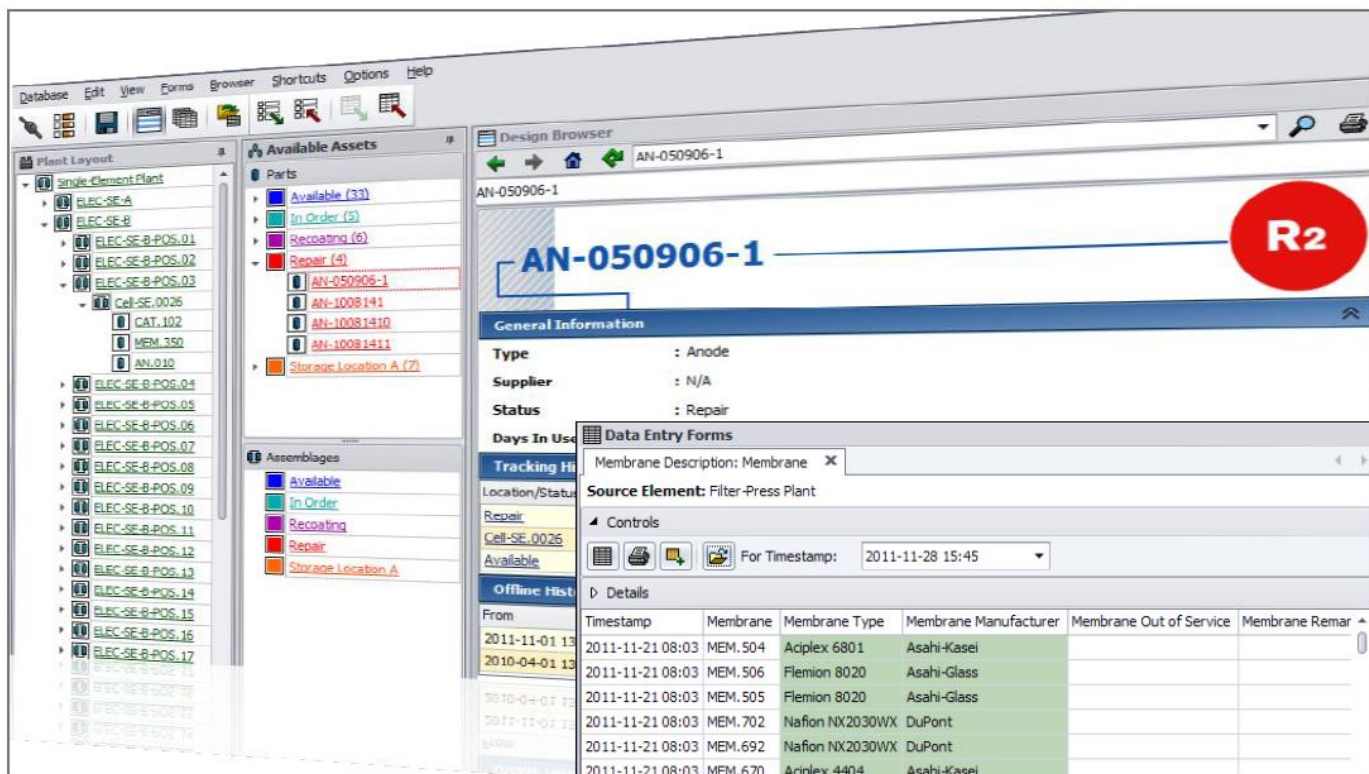
По мере увеличения производственной мощности электролизного цеха отслеживать состояния и расположения компонентов становится все сложнее и сложнее. База данных EMOS® Asset Management Database служит для того, чтобы облегчить эту задачу.

Компоненты электролизного цеха удобно представлены в виде иерархического дерева. С помощью перетаскивая элементы легко перемещать из одной позиции в другую либо переносить из другого помещения (цеха обслуживания, электролизного цеха 1 и т. п.).

EMOS® Asset Management Database поддерживает различные варианты группирования. Компоненты можно сортировать по их состоянию (доступны, на складе, на повторном покрытии, на проверке и т. п.). Также их можно классифицировать согласно параметрам: (тип мембраны, вид покрытия и т. п.); списки можно настраивать по своему усмотрению.

EMOS® Asset Management Database не только отслеживает текущее состояние компонентов в электролизном цехе и на складе, но также сохраняет данные о всех изменениях. Это позволяет проследить всю историю эксплуатации компонента с момента установки и вплоть до демонтажа. Позицию элемента также можно сопоставить с любыми из доступных параметров.

Данное программное обеспечение не предназначено исключительно для обслуживающего персонала электролизного цеха. Введя результаты лабораторных анализов, инженер-технолог может сравнить срок эксплуатации, качество и эффективность компонента с химическими, электрическими и механическими переменными, чтобы подучить общую картину о состоянии установки.



Системные требования

Системные требования	
Операционная система:	-Windows 7 Pro (32/64-разрядная версия) - Windows 8.1 Pro (32/64-разрядная версия)
ЦП:	Многоядерный процессор Intel или AMD (1 ГГц или выше)
ОЗУ:	2 Гб минимум, 4 Гб рекомендуется
Место на жестком диске:	250 Гб минимум, 500 Гб рекомендуется

Дополнительные требования	
Сеть:	Доступ к локальной сети для многопольз. конфигураций
Порты передачи данных	Порт USB для подключения устройств хранения
Другое ПО:	ПО для работы с электронными таблицами (Microsoft Excel или другое) с поддержкой чтения файлов .xls

Связанные продукты

Инвентарный номер	Описание
SWPER	Отчеты о производительности ресурсов EMOS®
EN505	Анализатор продуктивности ячеек EMOS®

Информация для заказа

Инвентарный номер	Описание
SW310	Программное обеспечение EMOS® Asset Management Database (предварительно настроенное*)

* Специалисты R2 предварительно настроят базу данных согласно структуре вашей установки и правил наименования. Также возможно импортировать данные из существующих баз данных (поддерживаются различные форматы).

Дополнительная информация

EMOS® Asset Management Database входит в систему управления, оптимизации и обеспечения безопасности электролизера компании R2. За подробными сведениями обращайтесь к нам.



**MORE
THAN JUST
MONITORING**

Спецификации продукта
МКD0053, ред. 2.0 – Май 2015
Стр. 3/2

**БАЗА ДАННЫХ EMOS® ASSET
MANAGEMENT DATABASE**

Америки: +1.888.720.0072 info@r2.ca www.r2.ca