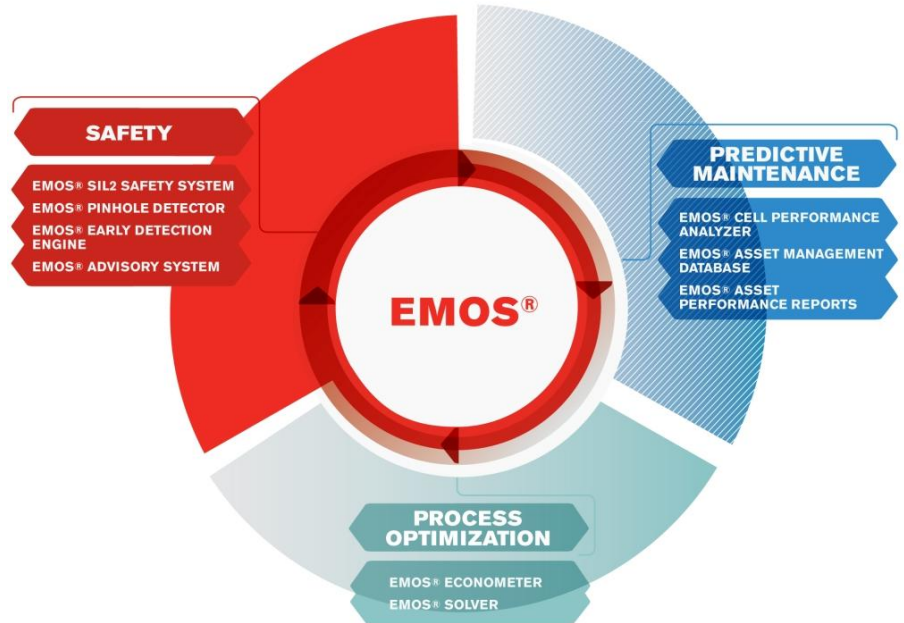


EMOS® MONITORING – 监控一切

- 实时监控所有电解槽数据，包括：
 - 单片单元槽电压
 - 整流器电流
 - 生产过程参数
 - 计算标准化电压
- 警报状态显示
- 访问历史数据
- 导出到Microsoft Excel
- 可自定义
- 可扩展
- OPC兼容



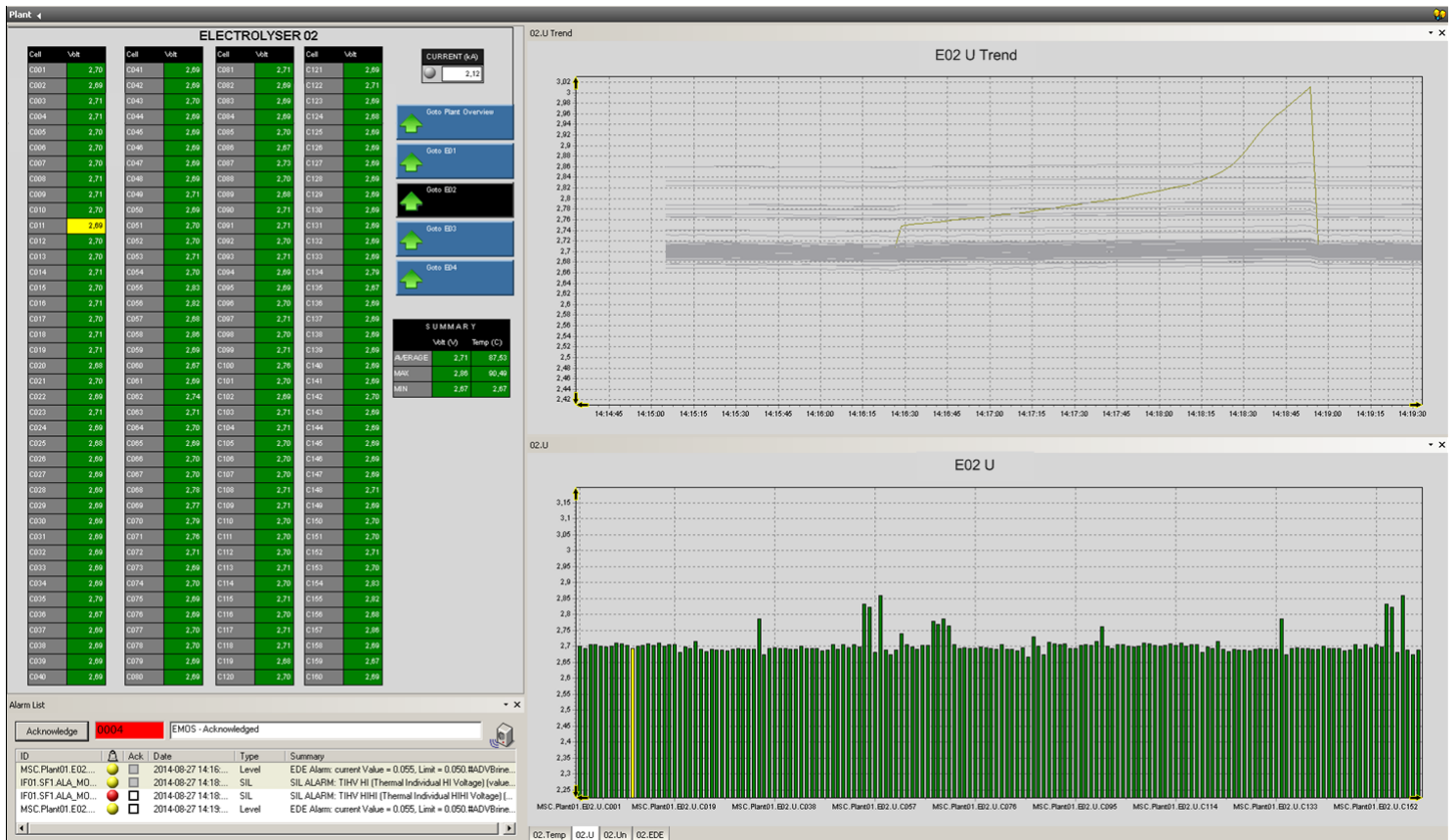
概述

EMOS® (电解槽管理、优化和安全) Monitoring是EMOS® SIL2安全系统及其相关工具的人-机界面软件。

EMOS® Monitoring专为氯碱和烧碱工业设计，收集和處理数据，为操作员提供关键信息，保证电解槽的安全运行。

它拥有非常容易读取的图形化界面，对事件的识别与判断简单而方便，使操作员有时间根据需要作出反应和调整。

EMOS® Monitoring优化处理和显示大量实时数据。它可以显示由EMOS® SIL2安全系统提供的信息，例如工厂概况、原始数据、警报、历史趋势和事件报告。



系统需求

系统需求	
操作系统:	Windows 7专业版32位/64位/ Windows Server 2008 Windows 8.1 专业版32位/64位/ Windows Server 2012
CPU:	Intel i5 处理器 (最低)
内存:	4 GB (最少)
硬盘空间:	最少300 GB, 推荐500GB
--	DVD RW
--	(2) 10/100/1000网络端口

其他需求	
网络:	为多个用户配置的LAN访问
数据端口:	用于存储介质的USB端口
其他软件:	<ul style="list-style-type: none"> 电子表格程序 (Microsoft Excel或其他) 可以读取 .xls 文件 EMOS® Safety Server

可用扩展模块

零部件号	描述
SW701	EMOS® 针孔探测器
SW500	EMOS® 早期侦测引擎
SWTEM	EMOS® 单片单元槽温度评估

订货信息

零部件号	描述
SWSTD	EMOS® 安全软件包 (包括 EMOS® Monitoring)
SP011	EMOS® Monitoring附加许可

* R2可根据客户要求预先配置EMOS Monitoring界面。

其他信息

EMOS® Monitoring是R2安全软件包的一部分。有关详情请与我们联系。

